

# DIGITAL TACHOGRAPH

## DOWNLOAD TOOL



# NEW TACHOWORLD



Il New Tachoworld è una soluzione innovativa per lo scarico e l'analisi dei dati registrati dai tachigrafi digitali.

la sua natura portatile lo rende adatto ad ogni tipo di azienda, dal padroncino fino alle grandi flotte di trasporto merci e/o persone.

Grazie al lettore incorporato per le carte del conducente i dati dell'autista possono essere scaricati e letti entro un minuto (fig.a).

Con il cavo in dotazione (fig.b), o tramite la chiavetta Bluetooth opzionale (fig.c), il New Tachoworld può essere utilizzato anche per scaricare la memoria di massa del tachigrafo, una semplice schermata permette di decidere anche quale tipo di dati occorre scaricare (attività, eventi, anomalie, velocità dettagliata, dati tecnici, carta conducente se inserita). Questo processo viene eseguito senza intoppi e velocemente.

una volta scaricati, i dati vengono salvati sulla memoria integrata dello strumento, pronti per essere archiviati o valutati con un software specifico installato sul pc. i file vengono salvati nel formato legale \*.DDD e non possono essere aperti e analizzati senza un software specifico che ne permetta la decriptazione.

A tal proposito il New Tachoworld dispone di un software opzionale



lo strumento è dotato di una batteria integrata, che si ricarica al pc tramite usb e che ha una durata di circa 30gg in stand-by.

il display TFT da 2,4" full touch resistivo permetterà di navigare con semplicità ed intuizione attraverso impostazioni e menu.



USB 2.0



4Gb



TFT 2,4"  
res 320x240



Bluetooth  
4.0



built in  
card reader



Battery  
Ni-mh

distribuito da



WWW.AUTOTRACK.IT

# DIGITAL TACHOGRAPH

## SOFTWARE



TACHOWORLD NEW



Il New Tachoworld software è un programma per ambiente windows, tanto semplice quanto professionale, ideato per la valutazione dei dati scaricati attraverso il tool TW o altri strumenti in commercio.

Si può ottenere scaricando il file di installazione da internet in maniera gratuita ed acquistando successivamente un licenza su dongle USB presso uno dei tanti rivenditori autorizzati.

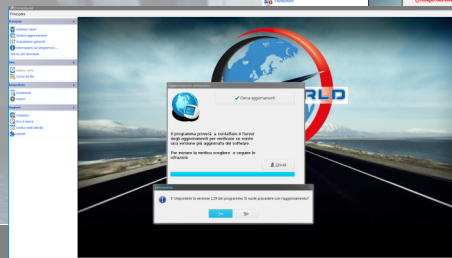
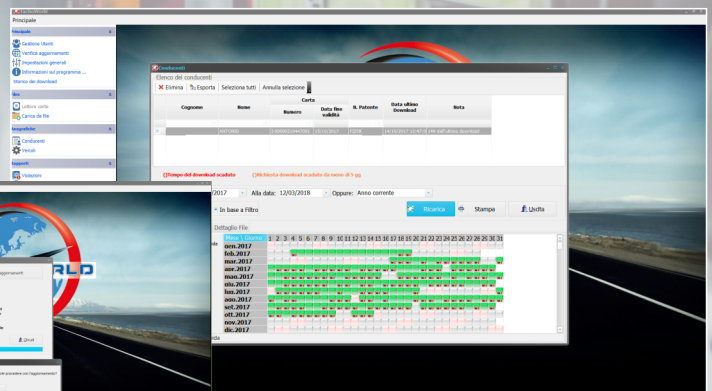
Il programma è multiutente, tuttavia va sempre inserito il dongle nel pc dove si vuole utilizzare, questo permette, a tutto il personale della flotta (ufficio del personale, amministrazione, direzione ecc...) di accedere ai dati dei tachigrafi

tutti i dati importati nel software possono essere catalogati, ed esportati in altri formati, per essere aperti con altre applicazioni. sono disponibili diverse decine di reports, che oltre a semplificare la lettura aiuteranno il personale preposto ad ottimizzare e a gestire al meglio la flotta.

Tra i principali troviamo:

- Eventi, anomalie e funzione OUT
- Velocità istantanea
- Attività veicolo
- Violazioni (con generatore di comunicazione per l'autista)
- Ore di lavoro
- Grafico delle attività
- Attività degli autisti
- Verifiche incrociate DDD del Veicolo con DDD autisti

il primo punto di forza del software è che non sarà mai obsoleto, inquanto automaticamente si aggiornerà in base alle modifiche apportate alle leggi che regolano il trasporto su gomma. il secondo, ma non per importanza, è il supporto remoto e telefonico gratuito a vita. attraverso un tasto all'interno del software è possibile richiedere il supporto di un tecnico per qualsiasi tipo di necessità tecnica o anche solo per essere aiutati ad sfruttare al meglio le potenzialità del software.



distribuito da

**ATS**  
AUTOTRACK TECHNOLOGY SYSTEM  
WWW.AUTOTRACK.IT